



## Caratteristiche – SEI TU 2

<b>Cantiere</b>	<b>Baltic Yachts</b>	<b>Modello</b>	<b>Baltic 66-01</b>
<b>Anno</b>	<b>2005</b>	<b>Progetto</b>	<b>Judel / Vrolijk / Vismara</b>
<b>Bandiera</b>	<b>Italiana</b>	<b>Materiale Scafo</b>	<b>Carbon/Epoxy sandwich</b>
<b>Colore Scafo</b>	<b>Grey</b>	<b>Coperta</b>	<b>Carbon/Epoxy sandwich</b>
<b>L.O.A.</b>	<b>20,40 m</b>	<b>D.W.L.</b>	<b>18,00 m</b>
<b>Beam</b>	<b>5,20 m</b>	<b>Pescaggio</b>	<b>3,80 m</b>
<b>Dislocamento</b>	<b>19.670 kg</b>	<b>Zavorra</b>	<b>8157 kg</b>
<b>IM</b>	<b>26,95 m</b>	<b>J</b>	<b>7,70 m</b>
<b>E</b>	<b>9,35 m</b>	<b>P</b>	<b>26,60 m</b>
<b>Motore</b>	<b>Yanmar 4LHA-DTP</b>	<b>Potenza</b>	<b>200 hp</b>
<b>Gasolio</b>	<b>700 lt</b>	<b>Acqua</b>	<b>1100 lt</b>
<b>Prezzo</b>	<b>€ 1.100.000,00</b>	<b>Visibile</b>	<b>Rimini</b>

### Vismara Marine S.p.a.

Sede legale: via Lanzone, 31 20123 Milano  
 T +39 02 89458850 F +39 02 89458868  
 Cap. Soc. Euro 120.000,00 C.F. P.iva 08748480962 R.E.A. 2046418

---

**Vismara Marine S.p.a.**

Sede legale: via Lanzone, 31 20123 Milano  
T +39 02 89458850 F +39 02 89458868  
Cap. Soc. Euro 120.000,00 C.F. P.iva 08748480962 R.E.A. 2046418





## Attrezzature Idrauliche ed Elettriche

<b>Volts servizi</b>	24v	<b>Autoclave</b>	Si
<b>Frigo</b>	3	<b>Acqua calda</b>	Si
<b>Fuochi</b>	A gas	<b>Forno</b>	Si
<b>Dissalatore</b>	Spectra Newport 400		<b>Inverter</b>
	Mastervolt 5kW GPC		
<b>Generatore</b>	Si (sul motore)	<b>Alternatore</b>	174a/24v servizi 55a/12v motore
<b>Batteria motore</b>	Al gel 24V/DC	<b>Batteria servizi</b>	Mastervolt gel-cell
<b>Pompe di sentina</b>	Si	<b>Pompe scarico docce</b>	Si
<b>Salpa ancora</b>	Elettrico	<b>Rifiuti compartimento</b>	Si
<b>Elica</b>	Brunton 4 p. abbattibile	<b>Cappa</b>	Si
<b>Freezer</b>	1	<b>Riscaldamento</b>	Si
<b>Microonde</b>	Si	<b>Carica batteria</b>	Mastervolt 100 A



**Vismara Marine S.p.a.**

Sede legale: via Lanzone, 31 20123 Milano  
T +39 02 89458850 F +39 02 89458868  
Cap. Soc. Euro 120.000,00 C.F. P.iva 08748480962 R.E.A. 2046418



## Rigging

<b>Albero</b>	<b>Carbonio</b>	<b>Bompresso</b>	<b>no</b>
<b>Tangone</b>	<b>Carbonio</b>	<b>Baby stay</b>	<b>Carbonio</b>
<b>Lazy Jack</b>	<b>Si</b>	<b>Crocette</b>	<b>3</b>
<b>Avvolgi fiocco</b>	<b>Si</b>	<b>Avvolgi randa</b>	<b>No</b>
<b>Sartiame</b>	<b>Rod</b>	<b>Centralina idraulica</b>	<b>Navtec</b>
<b>Vang</b>	<b>Idraulico</b>	<b>Strallo Trinchetta</b>	<b>Si</b>
<b>Winches</b>	<b>6 Lewmar</b>	<b>Elettrici</b>	<b>Si</b>
<b>Scotte</b>	<b>Spectra</b>	<b>Drizze</b>	<b>Spectra</b>
<b>Carrello randa</b>	<b>Alla tedesca</b>		
<b>Boma</b>	<b>Carbonio</b>	<b>Tuff-Luff</b>	<b>Si</b>
<b>Lazy Bag</b>	<b>No</b>	<b>Volanti</b>	<b>2</b>
<b>Paterazzo</b>	<b>Rod idraulico</b>	<b>Attrezzatura</b>	<b>Fredriksen</b>

## Elettronica

<b>Plotter</b>	<b>2</b>	<b>Stereo</b>	<b>Alpine CD/ Radio/DVD</b>
<b>Tv</b>	<b>1</b>	<b>Radar</b>	<b>Nobeltec</b>
<b>Auto pilota</b>	<b>B&amp;G H2000</b>	<b>LOG</b>	<b>Si</b>
<b>Ecoscandaglio</b>	<b>si</b>	<b>Staz.del vento</b>	<b>Si</b>
<b>GPS</b>	<b>Si</b>	<b>SSB</b>	<b>No</b>
<b>VHF</b>	<b>Simrad</b>	<b>Bus sol a</b>	<b>Si</b>

## Vele

<b>Randa crociera</b>	<b>Elvstrom</b>	<b>Randa regata</b>	<b>North Sail</b>
<b>Genoa 105%</b>	<b>North Sail</b>	<b>Genoa medio</b>	<b>North Sail vari</b>
<b>Tormentina</b>		<b>Trinchetta</b>	<b>N/S Carbonio taffeta</b>
<b>Fiocco crociera</b>	<b>Elvstrom</b>	<b>Fiocco regata</b>	<b>North Sail vari</b>

---

**Spi**

---

**no****Gennaker**

---

**North Sail vari**

---

## Varie

<b>Epirb</b>	si
<b>Razzi</b>	Si
<b>Life lines</b>	Si
<b>Estintori</b>	Si
<b>Fuoribordo</b>	25 CV
<b>Passerella</b>	Si
<b>Cappottina para.</b>	si
<b>Cagnaro</b>	si
<b>Scaletta bagno</b>	si

<b>Zattera</b>	2 x 4
<b>Boe luminose</b>	Si
<b>Salvagenti</b>	Si
<b>Tender</b>	Novamarine 360
<b>Tavolo esterno</b>	si
<b>Tendalino</b>	si
<b>Bimini-top</b>	no
<b>Cuscini esterni</b>	Si



### Vismara Marine S.p.a.

Sede legale: via Lanzone, 31 20123 Milano  
 T +39 02 89458850 F +39 02 89458868  
 Cap. Soc. Euro 120.000,00 C.F. P.iva 08748480962 R.E.A. 2046418





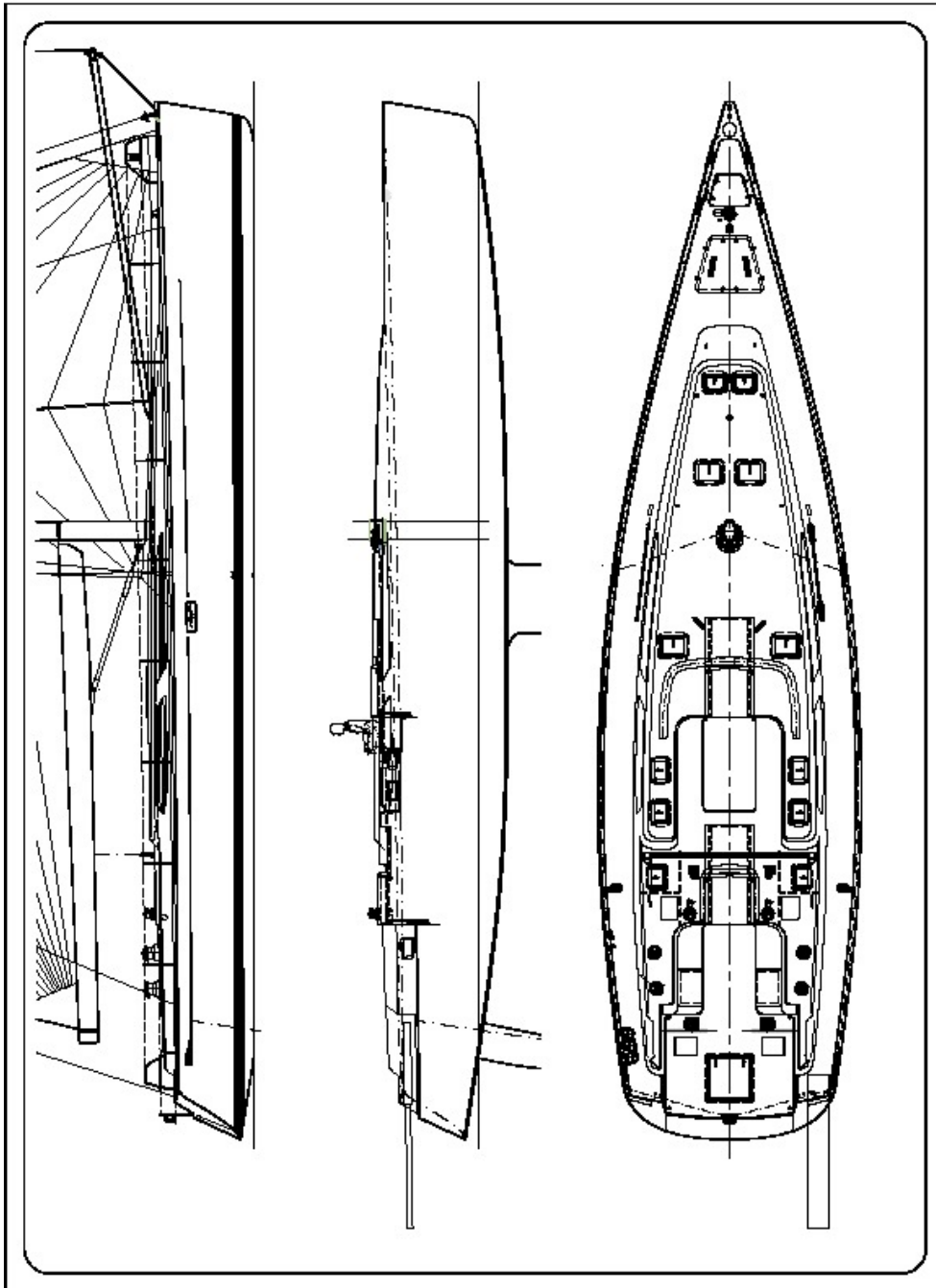
**Vismara Marine S.p.a.**

Sede legale: via Lanzone, 31 20123 Milano  
T +39 02 89458850 F +39 02 89458868  
Cap. Soc. Euro 120.000,00 C.F. P.iva 08748480962 R.E.A. 2046418





## Disegni tecnici



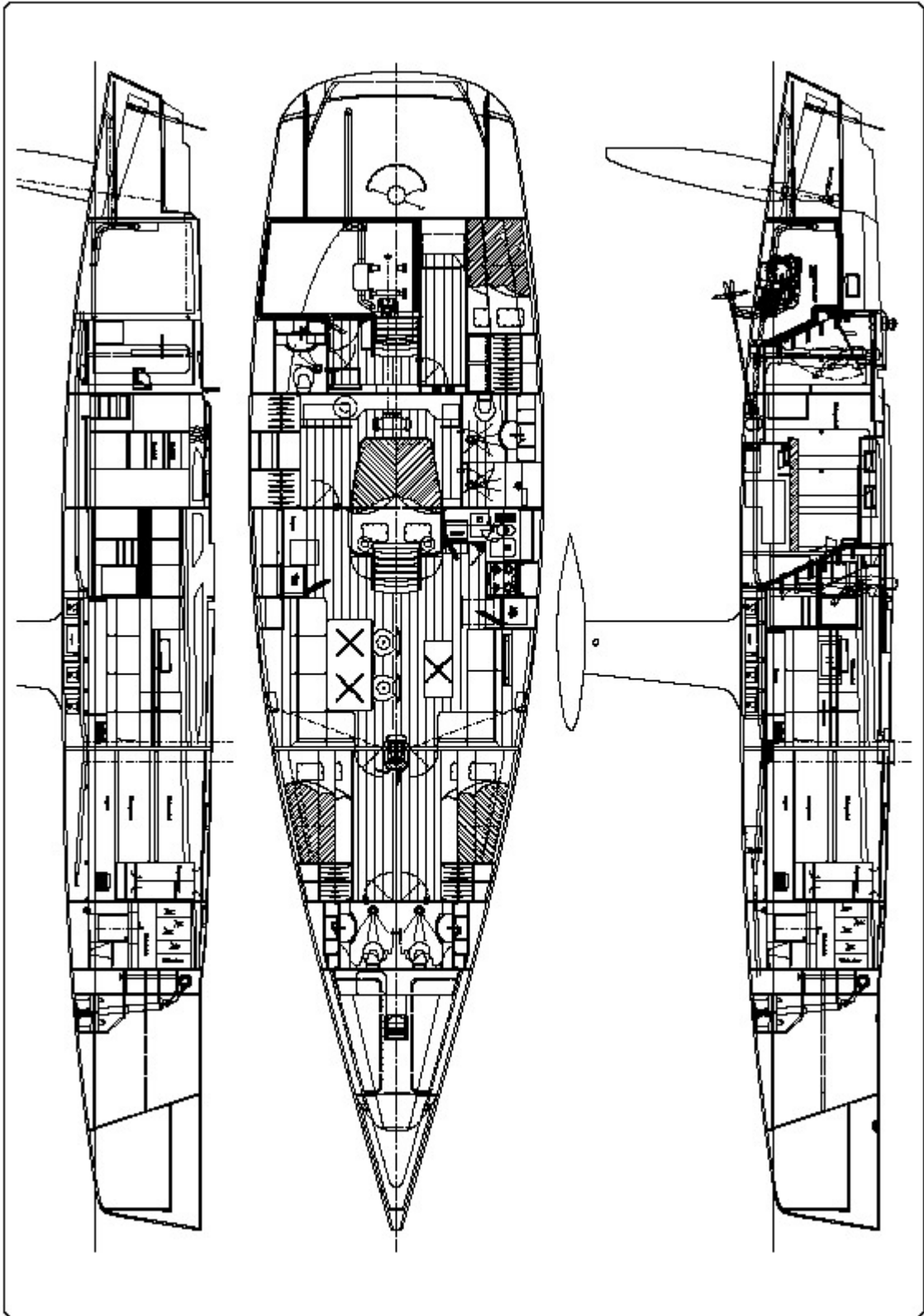
**Vismara Marine S.p.a.**

Sede legale: via Lanzone, 31 20123 Milano

T +39 02 89458850 F +39 02 89458868

Cap. Soc. Euro 120.000,00 C.F. P.iva 08748480962 R.E.A. 2046418



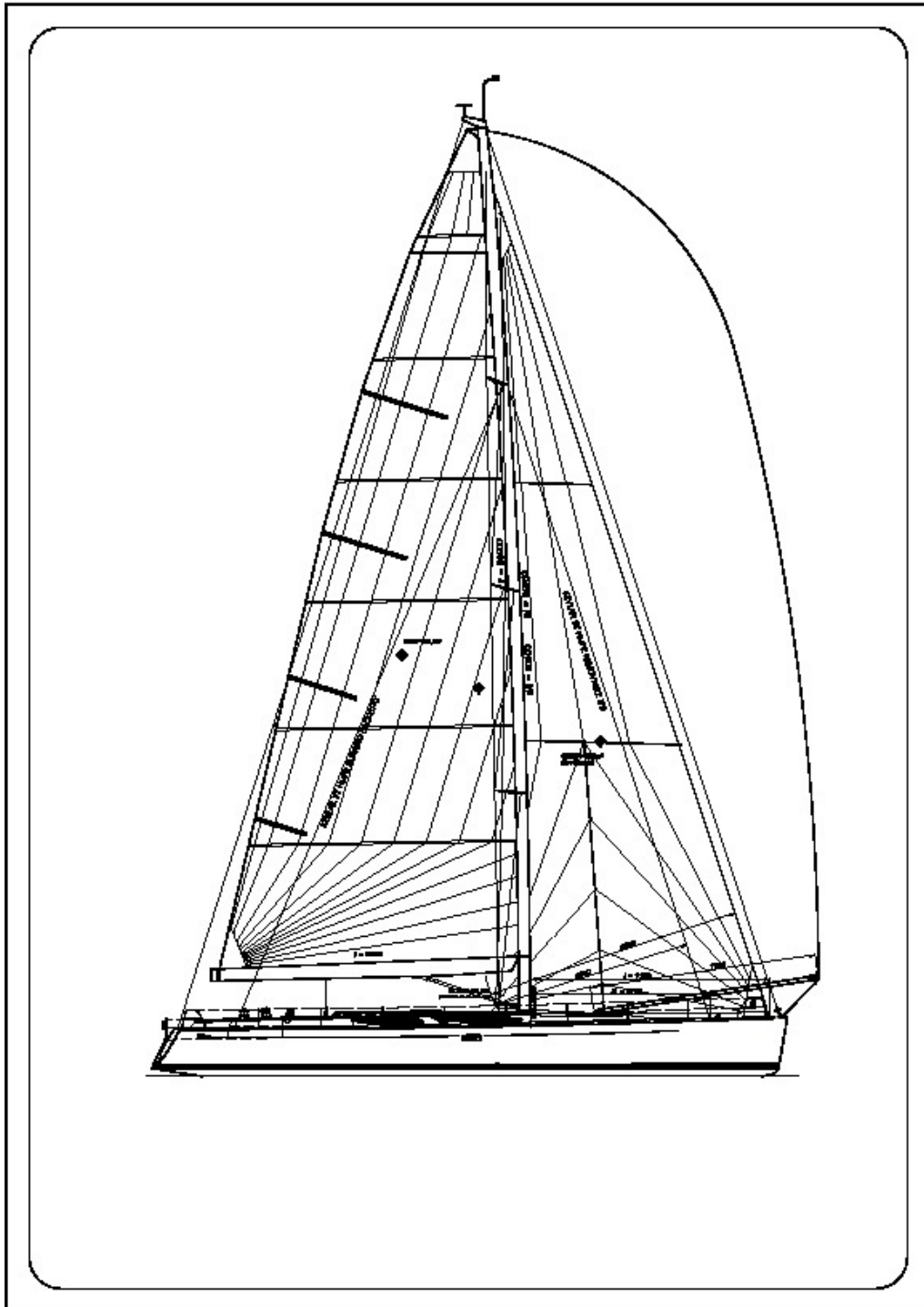


**Vismara Marine S.p.a.**

Sede legale: via Lanzone, 31 20123 Milano  
T +39 02 89458850 F +39 02 89458868  
Cap. Soc. Euro 120.000,00 C.F. P.iva 08748480962 R.E.A. 2046418



Piano Velico



## LAVORI DI MANUTENZIONE STRAORDINARIA 2015:

- teak deck: levigatura, sostituzione delle cornici di tutti gli osteriggi, ripristinati comenti e tappini di teak;
- sostituzione di tutti i pistoncini degli osteriggi, portelli dei gavoni e garage;
- manutenzione dei telai dei due ingressi eliminazione di fughe d'acqua;
- revisione di tutti i winch e dei relativi motori. Nuovi motori dei winch drizze. Nuovi pulsanti in tutti;
- revisione sanguinetti di prua;
- manutenzione teak passerella;
- cerniere sportellini di poppa, garage e passarella nuove;
- riverniciati i laterali della tuga:
- nuovi spray hood;
- montato bowtruster;
- nuovi pistoncini carrello randa e sostituzione del circuito in spectra:
- pulizia serbatoio del gasolio;
- revisione di tutte le pompe;
- nuove prese a mare – eliminate le inutili, aggiunti sportelli di ispezione;
- elica: nuovo gommino Volvo di tenuta dell'asse e manicone asse elica;
- revisione del motore;
- due alternatori nuovi;
- revisione water maker (no sostituzione della membrana);
- nuovo sistema di domotica con tablet e smartphone;
- riverniciata scala crew;
- check generale acqua dal ponte;
- 10 batterie servizi nuove;
- Ancora: sensore, oblò gavone e chiusura nuovi;
- Revisione della timoneria;
- Wrapping della barca con colore argento.

*The Company offers the details of this vessel in good faith but cannot guarantee or warrant the accuracy of this information nor warrant the condition of the vessel. A buyer should instruct his agents, or his surveyors, to investigate such details as the buyer desires validated. This vessel is offered subject to prior sale, price change, or withdrawal without notice. Specification are non contractual*