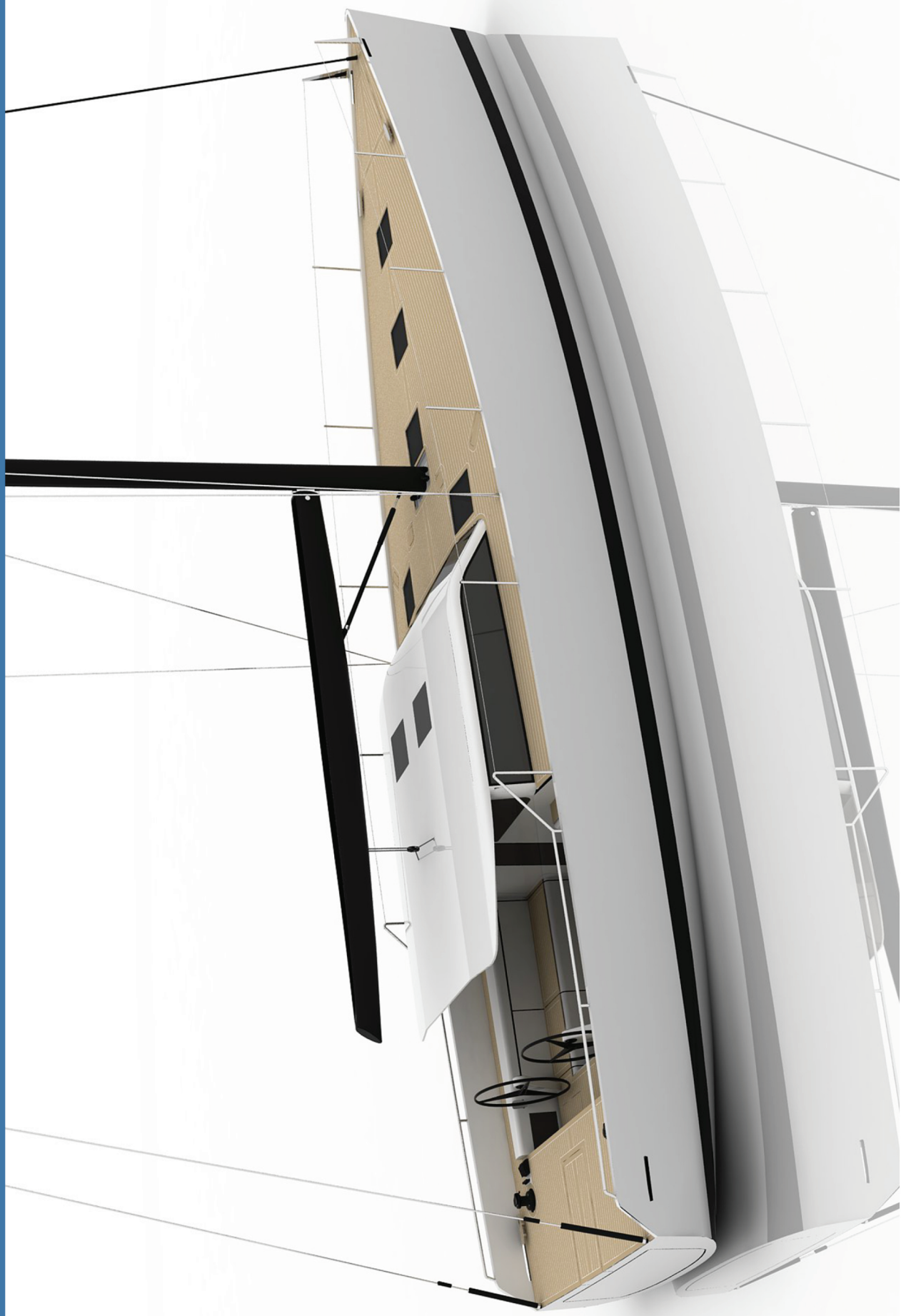


vismara

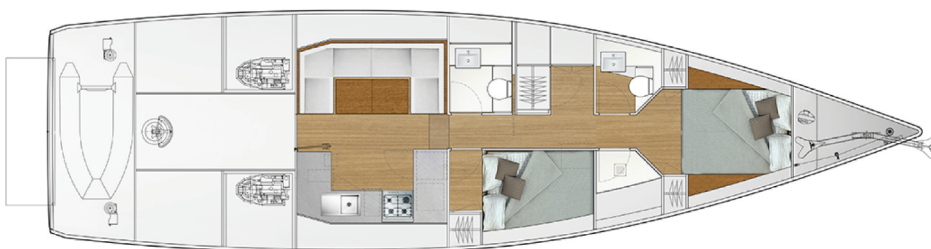
V52 DS

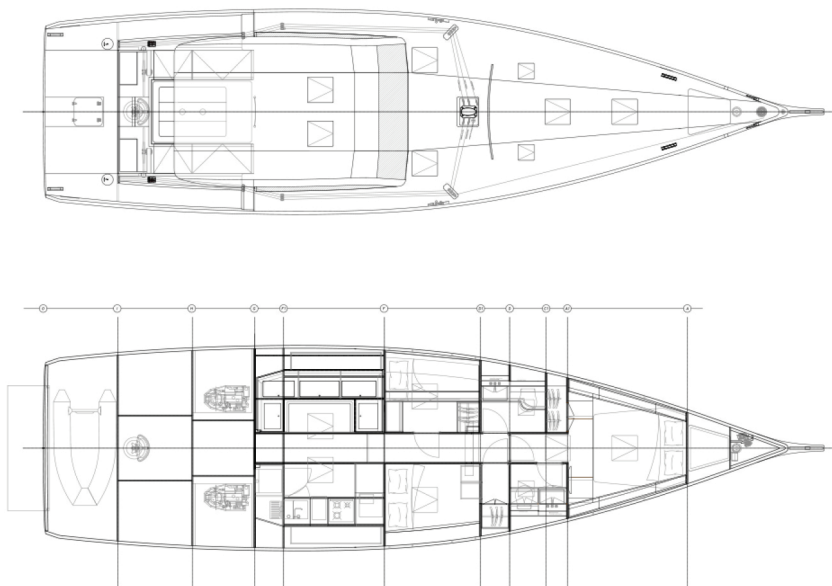


EXTERIOR/INTERIOR DESIGN



V I S M A R A V 5 2 D S





V52 DS

Il cantiere Vismara Marine presenta il nuovo V52DS, evoluzione del famoso V52 "Dragon" varato nel 2015, il primo vero "yacht" da lunghe navigazioni dotato di 2 motori e di un innovativo layout interno-esterno.

Una barca rivista in chiave più classica ed accogliente, con uno stile più da comoda crociera familiare e con una serie di migliorie derivate dal nuovo V100.

Lo scafo, costruito in sandwich, è realizzato in modo da rendere l'imbarcazione il più leggero possibile, e quindi più performante sia a vela con poco vento che a motore.

Il pozzetto e gli interni della barca si trovano sullo stesso livello, senza scaletta di discesa.

Questa disposizione, assieme ad ampie finestrate, che danno una grande luminosità all'ambiente, permettono di guardare all'esterno a 360°, di navigare e vivere al coperto.

La timoneria si trova a poppa in posizione rialzata e l'altezza della tuga permette una migliore visuale all'esterno con una visione delle vele non ostacolata dalle strutture della barca.

L'albero appoggiato in coperta è in carbonio, con la randa su un boma avvolgibile e tutte le manovre rinviate in pozzetto passanti sotto coperta; facilitate anche dalla posizione degli winches.

Sulla prua è poi stata aggiunta una delfiniera per meglio gestire il jannaker e l'ancora.

Lo stile di questa nuova imbarcazione è stato curato con grande eleganza nell'applicazione dei materiali per rendere l'ambiente caldo ed accogliente.

I paglioli, in composito leggeri, sono rivestiti in legno; come anche i pannelli verticali dei mobili; mentre i pannelli laterali sono sbiancati per accentuare l'effetto ottico di bilanciamento della larghezza.

Sono state inoltre inserite delle fasce a led dietro ai pannelli flottanti applicati nello scafo che creano dei piacevoli giochi di luce.

Questa nuova barca è certamente il più innovativo progetto di deck saloon, nato per poter vivere a bordo tutto l'anno.

Loa	16,30m
Beam max	4,3m
Displacement light	14,3 tons
Draft	2,4m
Sail area	130 mq

Materials	Glass fiber & Epoxy
Standing rigging	Rod
Fuel tank	400 lt
Water tank	600 lt
Design	Vismara Marine